

# CONTENITORI PER SACCHI FILTANTI - FS



I contenitori mono-sacchetto della linea FS sono costruiti interamente in AISI 316L e sono dotati di morsetti ribaltabili che li rendono idonei per trattare sia liquidi che gas.

Possono contenere sacchi filtranti taglia 1,2,3 e 4, sia con anello metallico che con anello polimerico, ma anche cestelli filtranti calibrati con diversi gradi di filtrazione.

Questi contenitori vengono impiegati in tutti settori industriali come: Chimico e Petrolchimico, Alimentari e Bevande, Resine e Vernici, Farmaceutico, Trattamento acque e Industria in genere.

\*\* Conformi alla Direttiva 94/9/CE e Certificazione 1935/2004/CE disponibile su richiesta\*\*

## Dimensioni:

Modello	Q max.	Dimensioni [mm]					In/out	Vol. [lt]	Peso [kg]	Fig.
	m <sup>3</sup> /h	A	B	C	D	E				
<b>FS 3</b>	9	114.3	95	-	277.5	75.5	1.1/2" Gas-m	3	9	1
<b>FS 4</b>	15	114.3	95	-	427.5	75.5	1.1/2" Gas-m	4	10	1
<b>FS 1</b>	20	204	170	[1]	489	107.5	2" Gas-m	16	36	2
<b>FS 2</b>	35	204	170	[1]	869	107.5	2" Gas-m	28	40	2

Portata max. riferita a sacchi da 50 µm. Delta-P iniziale 0.1 bar.  
Le portate indicate variano in funzione del grado di filtrazione e dal sacco filtrante installato.

FIG.1

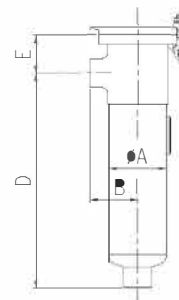
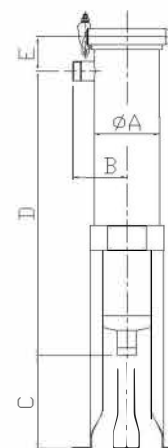


FIG.2



1] Quota "C" variabile secondo il modello selezionato.

## Pressione max. di utilizzo:

Fluido	Modello			
	FS 3	FS 4	FS 1	FS 2
Liquido Gr. 2	10 bar	10 bar	10 bar	10 bar
Liquido Gr. 1	10 bar	10 bar	10 bar	10 bar
Gas Gr. 2	10 bar	10 bar	10 bar	7 bar
Gas Gr. 1	8 bar	6 bar	1.5 bar	0.8 bar

Ove applicabile la Direttiva 97/23/CE PED, in caso di gas, la pressione max. di utilizzo deve essere ridotta. Per pressioni differenti contattare ASCO Filtri.

## Limiti temperatura guarnizioni:

EPDM	120 °C	Viton	230 °C	PTFE	250 °C
Buna-n	120 °C	Silicone	230 °C	FEP	250 °C

La temperatura di utilizzo è limitata dalle guarnizioni installate.  
In caso di temperature di utilizzo differenti consultare il manuale operativo.

## Dati tecnici

### Max condizioni utilizzo

10 bar @ 100°C  
16 bar @ 100°C (opzionale)

### Materiali costruzione

Corpo :  
- AISI 316L  
Testa e flangia corpo:  
- Microfusione AISI 316  
Gambe regolabili  
- AISI 430

### Connessioni IN/OUT :

- 1.1/2" GAS-M  
- 2" GAS-M  
- 2.1/2" GAS-M  
- 3" GAS-M

### Guarnizioni:

- EPDM  
- Silicone  
- Viton  
- FEP  
- PTFE

## Delta T Technology Srl

Sede Operativa : Via Don Gnocchi 43 - 20067 Paullo (MI) - Tel. +39-02-90631955 - Fax.+39-02-84249838

Sede Legale : Via Don Gnocchi, 6 - 20067 Paullo (Mi) -

P.Iva e C.F. 06907470964- REA MI I923573 - e-mail [info@deltat-technology.it](mailto:info@deltat-technology.it) - [www.deltat-technology.it](http://www.deltat-technology.it)

Banco Popolare IT8900503433550000000000425